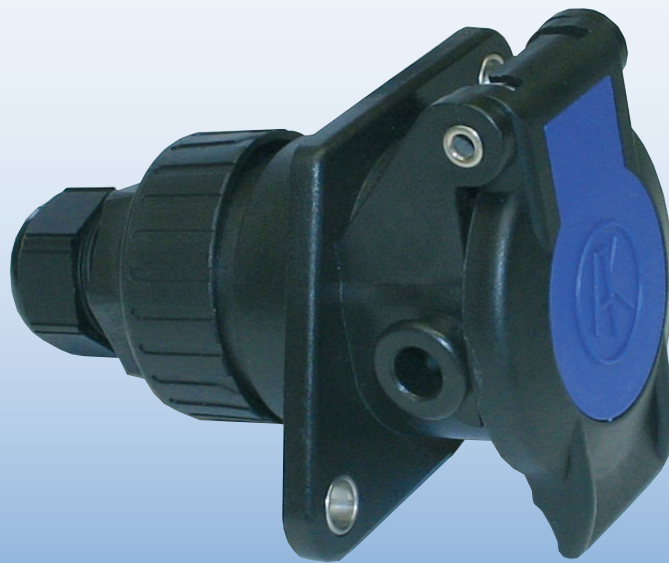


15-polige Steckdose

15-pole socket



**Schutzklasse IP69K in der
Bajonettkappe**

**Einsparpotential durch
Reduzierung der Einzelteile**

Materialoptimierung am Gehäuse

**Eigenes Kundenlogo durch Wechsel-
einsatz im Deckel leicht zu realisieren**

**Schnelle, einfache und sichere
Montage durch Bajonettverschluss**

**Class of protection IP69K inside
bayonet cap**

**Cost saving potential by
reduction of parts**

Materialoptimized housing

**Individual customers logo by
changeable insert on the lid**

**Quick, easy and safe assembly
by bayonett on the lamelar cap**



15-polige Steckdose

15-pole socket



Steckdose
Socket

- 15-polige Steckdose mit Kontaktstiften
 - ADR-tauglich
 - Schutzklasse IP69K in der Bajonettkappe
 - TÜV Bauteilkennzeichnung (TÜ.EGG.128-07)
 - Nach ISO 7638 Teil 1 + 2
 - Kunststoffteile: PA6
 - Metallteile: Rostfreier Stahl
 - Gedrehte Kontaktstifte: Cu-Legierung
 - Gestanzte Kontaktstifte (Bandware)
 - Reparaturlösung: Schnelle prozessichere Verarbeitung
- 15-pole socket with male contacts
 - Suitable for ADR
 - Class of protection IP69K inside bayonet cap
 - Type-test approval mark by the TÜV (TÜ.EGG.128-07)
 - According to ISO 7638 part 1 + 2
 - Plastic parts: PA6
 - Metal parts: Stainless steel
 - Turned male contacts: Cu-alloy
 - Punched male contacts (strip form)
 - Repairing kit: quick reliable assembly

mit Lamellenkappe / with lamelar cap

Leiterquerschnitt Wire size	Kabel-Ø Cable-Ø	Verschraubung Fitting	Kontakte (AK-Nr.) Contacts (AK-No.)	24 V (AK-Nr.) 24 V (AK-No.)
12 x 1.5 mm ² + 3 x 2.5 mm ²	9 - 17 mm	M25	12 x 031 005 001 / 3 x 031 005 003	AK 654 006 021

mit Lamellenkappe, 90° abgewinkelt / with lamelar cap, 90° bended

Leiterquerschnitt Wire size	Kabel-Ø Cable-Ø	Verschraubung Fitting	Kontakte (AK-Nr.) Contacts (AK-No.)	24 V (AK-Nr.) 24 V (AK-No.)
12 x 1.5 mm ² + 3 x 2.5 mm ²	11 - 21 mm	M32	12 x 031 005 001 / 3 x 031 005 003	AK 654 006 012
12 x 1.5 mm ² + 3 x 2.5 mm ²	9 - 17 mm	M25	12 x 031 005 001 / 3 x 031 005 003	AK 654 006 022

Steckdose mit gestanzten Kontaktstiften auf Anfrage.
Weitere Ausführungen auf Anfrage möglich.

Sockets with punched male contacts on inquiry.
Further variants are possible on inquiry.

Dichtungen

Seals



- Einsetzbar in allen ABS-, EBS- und 15-poligen Steckverbindungen mit Lamellenkappen in den Nenngrößen M25 und M32 und 24 N/24 S

- Suitable for all ABS-, EBS- and 15-pole connectors with lamellar caps in the nominal sizes M25 and M32 and 24 N/24 S

Dichtungen / Seals					
Ausführung Construction	A - Ø mm	B - Ø mm	C - Ø mm	Art Type	AK-Nr. AK-No.
	17.2	-	-	M25	AK 055 57
	15.2	-	-	M25	AK 055 002 133
	12.0	-	-	M32	AK 055 002 103
	21.2	-	-	M32	AK 055 058 001
	-	7.0	7.0	M25	AK 055 002 134
	-	9.0	9.0	M32	AK 055 002 101
	-	12.0	6.8	M32	AK 055 002 111

Weitere Ausführungen auf Anfrage möglich.

Further variants are possible on inquiry.